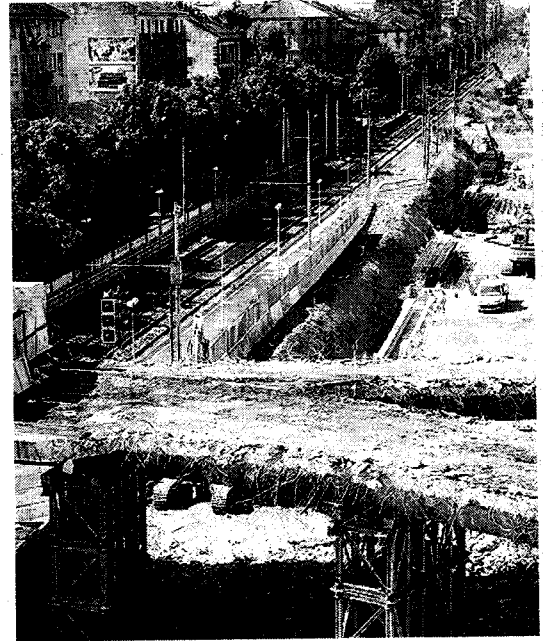


PARCO SEMPIONE Le associazioni ambientaliste: «I lavori sono in contrasto con il piano regolatore»

In arrivo un esposto contro il Passante «illegale»

VTORINO - Ambientalisti sul piede di guerra. Per il Comitato difesa Parco Sempione, la variante al progetto iniziale del Passante Ferroviario non ha avuto una preventiva valutazione d'impatto ambientale ed è in contrasto con il piano regolatore di Torino. Organizzata una raccolta-firme, ha inviato, insieme con il Coordinamento delle Associazioni Ambientaliste di Torino, un esposto ai ministri dei Trasporti e delle Infrastrutture e ai presidenti delle Commissioni Lavori Pubblici e Ambiente del Senato. Oggetto della denuncia, presunte illegittimità della procedura seguita per variare il progetto iniziale. Il nuovo progetto prevede la costruzione di un tunnel sotto la Dora e la realizzazione della stazione Rebaudengo all'interno del parco Sempione.

Gli ambientalisti, secondo i quali non sarebbero state fatte le valutazioni ambientali preventive necessarie, affermano anche che il progetto sarebbe contrario al piano regolatore che, sostengono, prevede la destinazione a verde pubblico di tutto il Sempione, l'unica area verde a disposizione degli abitanti del quartiere Borgo Vittoria. Il Comitato di difesa del Sempione, con una raccolta di firme che prosegue in questi giorni, chiederà che la nuova stazione venga costruita fuori dal parco e che sia riconfermato il tracciato storico della linea Ciriè-Lanzo. Inoltre il è intenzionato ad ottenere che il tracciato sia collegato con Porta Susa, così come richiesto in più occasioni dai comitati dei pendolari.



(s.tam.)

LAVORI FUORILEGGE Gli ambientalisti tornano alla carica contro il Passante