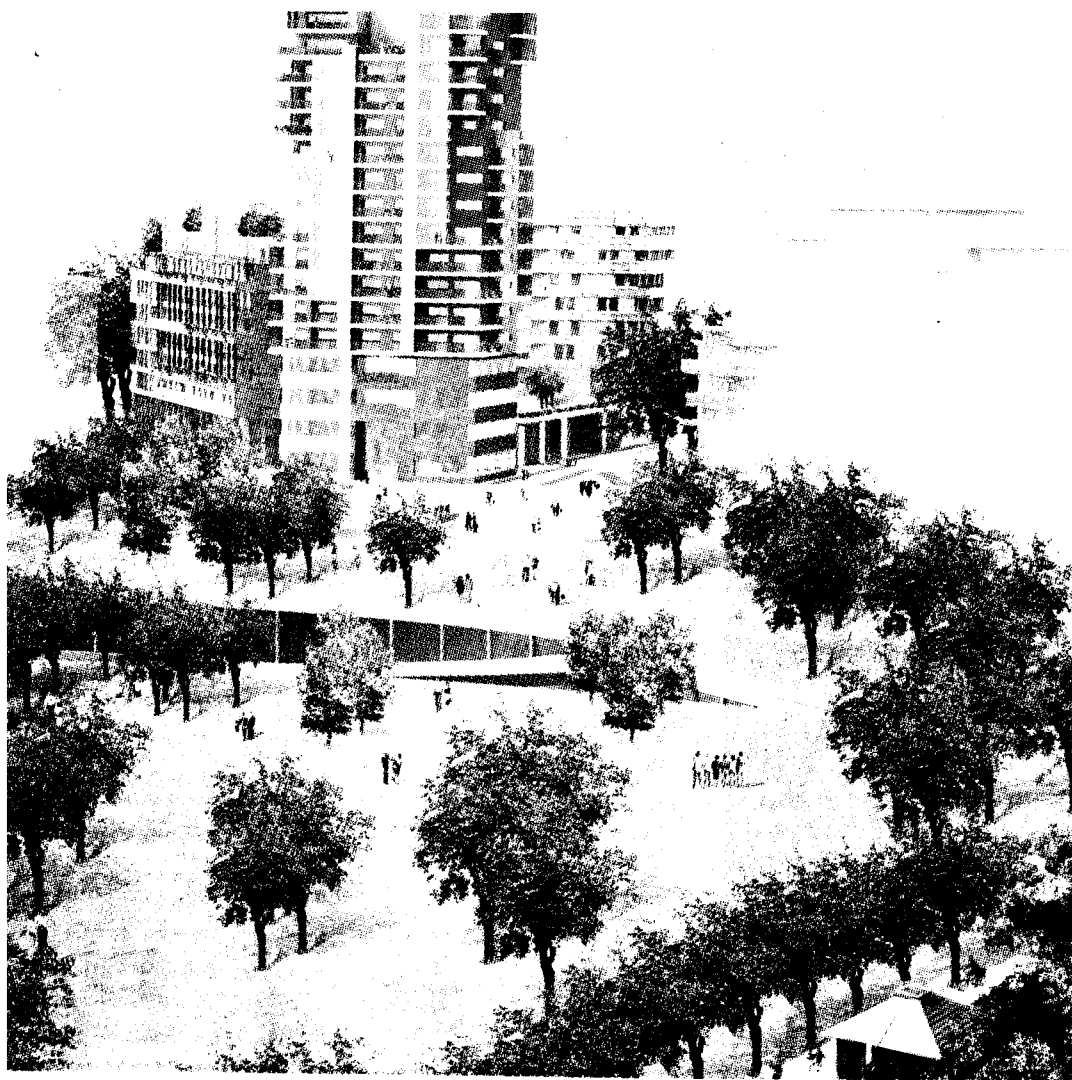


Una soluzione a prezzi interessanti per chi guarda al dopo Olimpiadi

«Giardini Vitali», oltre il 2006

Nel nuovo quartiere residenze prestigiose



Una città in evoluzione: questa è la Torino con la quale ci troviamo a convivere ogni giorno, alle volte con un po' di difficoltà. Ma molti dei progetti in corso, non saranno destinati soltanto alle Olimpiadi 2006: Comune e Agenzia Torino 2006 hanno guardato oltre l'evento a cinque cerchi realizzando strutture che potessero offrire soluzioni e opportunità per la città e per i torinesi. In questo contesto si colloca l'area ormai nota come «Spina 3», uno dei più importanti progetti di riqualificazione urbana a livello europeo, all'interno del quale sta nascendo il complesso «Giardini Vitali».

Una soluzione ideale per chi cerca una residenza di qualità secondo concezioni urbane moder-

ne. In questa zona così rinnovata e dinamica (Immobiliare Europea), società che vede riunite per la prima volta cinque grandi imprese come «Cimi-Montubi», «Impresa-rosso», «De-Ga», «Zoppoli&Pulcher», «Coimpre», offre un ampio ventaglio di proposte immobiliari ricche di vantaggi non ultima la garanzia della tempistica, dal momento che il complesso ospiterà il «villaggio media» per i XX^a Giochi Olimpici Invernali.

«Il villaggio dovrà essere ultimato e consegnato al Toroc entro il mese di settembre 2005» dice Valentina Rosso, responsabile marketing «Impresarosso» «per essere poi trasformato, al termine della kermesse olimpica, in nuove residenze dislocate su sette, otto piani

fuori terra e sulla torre di diciotto piani. La localizzazione degli immobili, particolarmente favorevole grazie alla posizione del terreno più elevata di circa dieci metri rispetto al fiume Dora, consentirà una stupenda vista panoramica sul parco». Del progetto parla anche Gabriele Gallezio, responsabile commerciale dell'impresa De-Ga: «Gli edifici possono vantare una progettazione architettonica accurata, grandi terrazzi, facciate in pietra e vetro, finiture di pregio e un suggestivo giardino pensile sul tetto. Nella zona, inoltre, sarà presente una grande area commerciale e di servizi e un albergo con 140 camere e sala conferenze sul tetto. Sono disponibili appartamenti a partire da 35 mq. per i

monolocali fino a 260 mq. per gli attici e i prezzi sono davvero interessanti: il prezzo medio è di circa 1800 euro al metro quadro, con ampia proposta di materiali per le finiture scelte dal cliente».

Oggi «Giardini Vitali» rappresenta una grande opportunità e un investimento intelligente destinato a valorizzarsi nel tempo. Il personale dell'ufficio vendite di Via Verolengo angolo Via Orvieto resta a disposizione per illustrare il progetto e accompagnare gli interessati a visitare il cantiere.