

SPINA 3 Nel 2008 parte l'intervento di riqualificazione nell'ex area industriale Michelin

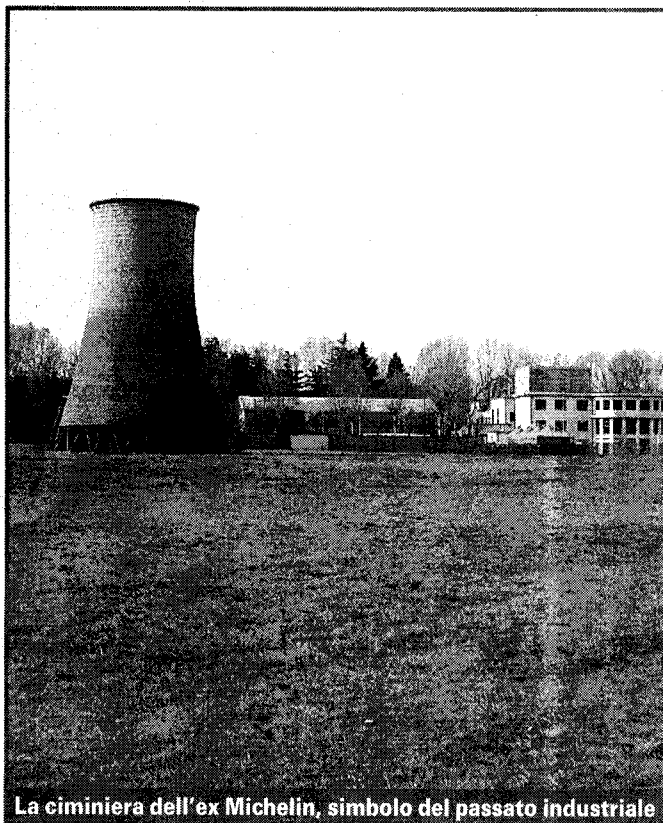
Il Comune investe 42 milioni per Parco Dora

→ Definitivo, e ufficialmente approvato ieri dalla Giunta comunale, il progetto per la realizzazione del Parco Dora nell'ex area industriale delle Ferriere Fiat e degli stabilimenti Michelin, Savigliano e Paracchi lungo la Dora Ripara. Suddivisi in 5 lotti di intervento, cominceranno già dal 2008 i lavori di riqualificazione all'interno del più ampio ambito di trasformazione urbana della Spina 3. Il Comune ha già stanziato i fondi per il primo intervento: 7 milioni di euro nell'area dell'ex Michelin, per intraprendere quel processo di riqualificazione che, quando ultimato, «costituirà un grande polmone verde attrezzato anche per le famiglie», precisa l'assessore al Verde pubblico Roberto Tricarico.

«Tra gli interventi di maggiore interesse - prosegue l'assessore all'Urbanistica Mario Viano - c'è da includere la valorizzazione della torre di raffreddamento utilizzata dalla Michelin nel ciclo di produzione degli pneumatici oltre ad attrattive per tutte le fasce di età: una spiaggia verde, chioschi, servizi igienici e docce, oltre ad attrezzature per lo sport libero, sdraio con ombrelloni e un'area pic-nic».

La spesa complessiva per l'intervento ammonta a quasi 42 milioni di euro, per arricchire la città di un nuovo spazio verde tra svago, passeggiate e archeologia industriale. I percorsi pedonali del parco, infatti, saranno evidenziati con una apposita segnaletica che ne metterà in risalto caratteristiche e lunghezza, in modo da presentare il parco come il luogo ideale per il "walking".

Mariagiovanna Ferrante



La ciminiera dell'ex Michelin, simbolo del passato industriale