

IL FUTURO DELLA CITTÀ PASSA DA NORD-EST

# Rivoluzione Metro 2

Il futuro passa a Nord-Est. Il recente accordo tra Palazzo Civico e la cordata di privati formata da Maire Technimont, Siemens e Intesa-Sanpaolo per finanziare la futura Linea 2 del metrò rappresenta il cuore di un'operazione immobiliare, di trasporto pub-

blico e di viabilità in senso più generale, di dimensioni colossali che rivoluzioneranno il volto di Torino nell'area che comprende lo scalo Vanchiglia, a fianco del Cimitero Monumentale.

Rivoluzione perché, come ogni organismo vivente che si ri-

spetti, anche l'enorme insediamento urbano che nascerà su quel pezzo di Torino fra via Bologna, l'attuale trincerone della ferrovia, corso Regio Parco e corso Novara, avrà bisogno di sangue, cioè gente.

**Minello e Rossi**

ALLE PAGINE 56 e 57

**PASSAGGIO A NORD EST COSA CAMBIA CON LA LINEA 2**

# La città della metro

Già in progetto nuovi palazzi e strade  
Una grande arteria tra collina e cimitero

**BEPPE MINELLO**

Il futuro passa a Nord-Est. Il recente accordo tra Palazzo Civico e la cordata di privati formata da Maire Technimont, Siemens e Intesa-Sanpaolo per finanziare la futura Linea 2 del metrò rappresenta il cuore di un'operazione immobiliare, di trasporto pubblico e di viabilità in senso più generale, di dimensioni colossali che rivoluzioneranno il volto di Torino nell'area che comprende lo scalo Vanchiglia, a fianco del Cimitero Monumentale. Rivoluzione perché, come ogni organismo vivente che si rispetti, anche l'enorme insediamento urbano che nascerà su quel pezzo di Torino fra via Bologna, l'attuale trincerone della ferrovia, corso Regio Par-

co e corso Novara, avrà bisogno di sangue, cioè gente. E per portarci la gente saranno realizzate arterie viarie, ferroviarie e di metropolitana che influenzeranno radicalmente i flussi di traffico nella zona Nord di Torino. Per dire, ai residenti della zona collinare che si affaccia su San Mauro e, in parte, su Sassi sarà più conveniente entrare in Torino attraverso l'attuale superstrada per Chivasso, piuttosto che infilarsi nell'imbuto della precollina. Questo perché nascerà una nuova arteria che partendo dalla superstrada per Chivasso scenderà a Sud, s'innesterà in lungo Stura Lazio dove'è oggi la cosiddetta «curva delle cento lire», s'inabisserà sotto il Po e arriverà ai parcheggi dello scalo Vanchiglia.

## La Linea 2

Lo scalo Vanchiglia rappresenterà per gli automobilisti l'occasione per lasciare l'auto e utilizzare la nuova Linea 2 del metrò che dai Giardini Reali, correndo lungo corso Regio Parco, entrerà nell'attuale trincerone abbandonato dalle ferrovie (e già acquistato da una società immobiliare astigiana) e arriverà fino al Parco Sempione, su via Cigna. Lì nascerà una grande stazione d'interscambio - si chiamerà «Rebaudengo», da non confondere con la vicina piazza Rebaudengo - dove sta arrivando il Passante ferroviario, quello che passa sotto il boulevard che già possiamo ammirare da largo Orbassano a corso Vittorio e, presto, fino a Porta Susa e, entro il 2011, fino a Stura: 12 chilometri

che taglieranno elegantemente Torino da Sud a Nord.

## Linea 2: le opzioni

Il tracciato della nuova linea è certo solo da Orbassano, lungo l'omonimo corso, fino al quadrivio Zappata, sotto largo Orbassano, dove s'intrecciano le linee ferroviarie per Milano, per la Val di Susa e, un giorno, la metropolitana. Da lì a piazza Castello si stanno valutando due strade diverse. La prima, già conosciuta, prevede che la «2» sfrutti l'attuale tracciato ferroviario, entri nello scalo di Porta Nuova e arrivi ai Giardini passando sotto via Roma. «Ma via Roma è già impegnata dai parcheggi - ragiona l'assessore all'Urbanistica, Mario Viano - e, nel tratto di Porta Nuova, la 2 sarebbe a po-

che centinaia di metri dalla Linea 1 che stiamo realizzando in via Nizza. Che senso avrebbe?». Meglio far passare la «2» sotto corso Re Umberto, piazza Solferino, via Micca e poi i Giardini: «Sarebbe un percorso più baricentrico» commenta Viano.

#### Verso la Reggia

Le altre varianti della «2» riguardano il percorso successivo a stazione Rebaudengo, verso la

Reggia. Oggi è in progetto lo scavo di una galleria sotto corso Grosseto destinata alla Torino-Ceres che così porterebbe i passeggeri di Caselle in centro. Sul tavolo, però, c'è un'altra opzione: realizzare un nuovo percorso della Torino-Ceres da Borgaro verso il Passante e, a questo punto, portare la Linea 2 a Venaria utilizzando la progettata galleria sotto corso Grosseto oppure deviando a Sud, passando dal-

# 500

## I milioni per la Linea «2»

Da Porta Nuova alla futura stazione Rebaudengo, al Parco Sempione, serviranno 500 milioni

# 12

## I chilometri del boulevard

La Linea 2 s'innesterà nel Passante ferroviario sopra il quale c'è il boulevard da largo Orbassano a stazione Stura

la stazione Dora, e utilizzando l'esistente ferrovia sotto via Stradella.

#### Pubblico e privato

Tutta la rivoluzione viaria ruota attorno all'area dello scalo Van-chiglia dove i tre privati si sono detti interessati a finanziare il tratto di Linea «2» da Porta Nuova alla futura stazione Rebaudengo il cui costo si aggira intorno ai 500 milioni di euro.

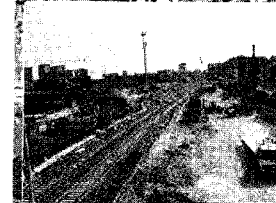
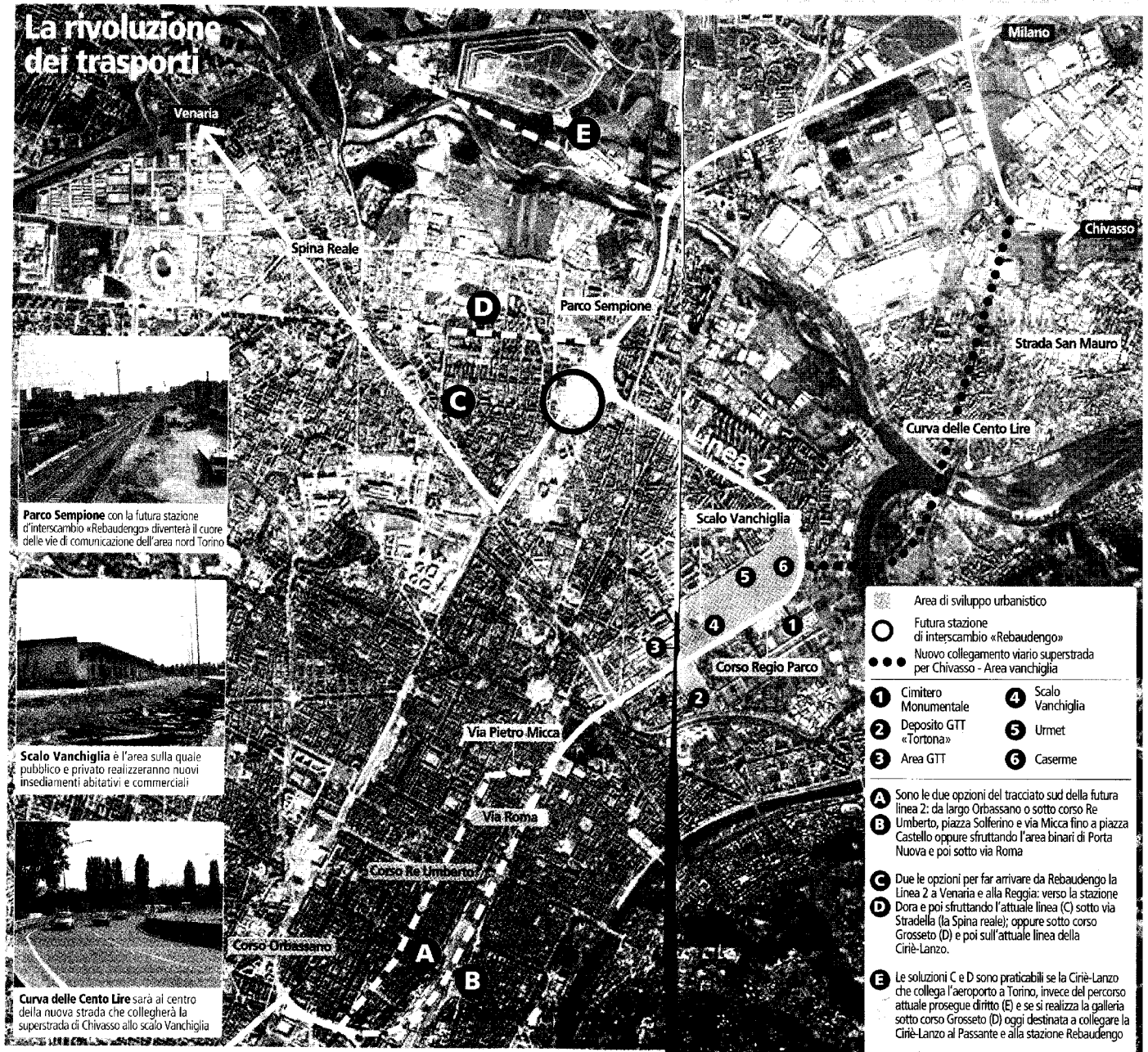
Per permettere ciò nascerà una «società di trasformazione urbana». I cui soci saranno appunto i privati con il Comune che su quelle aree possiede vasti appezzamenti (ad esempio il deposito «Tortona» di Gtt e il deposito principale delle auto comunali) e gli altri proprietari di terreni e immobili (lo stabilimento Urmet, il ministero della Difesa che ha parecchie caserme e altri piccoli proprietari).



I futuri insediamenti e «sotterranea» nasceranno con una società di trasformazione urbana con i privati

#### Mario Viano

assessore all'Urbanistica



Parco Sempione con la futura stazione di interscambio «Rebaudengo» diventerà il cuore delle vie di comunicazione dell'area nord Torino



Scalo Vanchiglia è l'area sulla quale pubblico e privato realizzeranno nuovi insediamenti abitativi e commerciali



Curva delle Cento Lire sarà al centro della nuova strada che collegherà la superstrada di Chivasso allo scalo Vanchiglia