

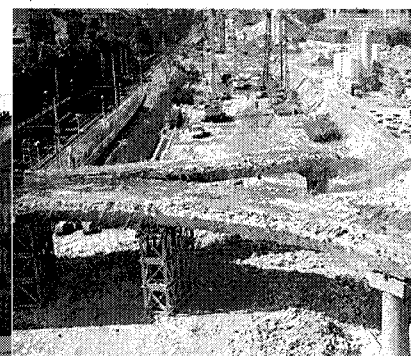
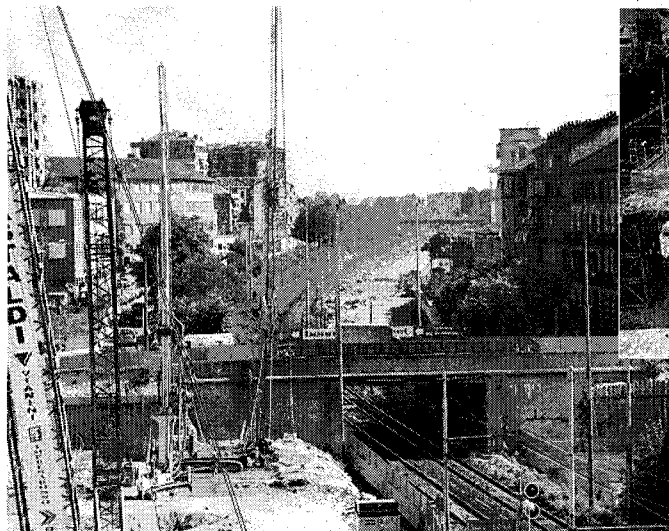
VIA STRADELLA Viabilità modificata per i lavori del passante ferroviario

Il nuovo anno porta vecchi problemi corso Grosseto diventa un cantiere

TORINO - Con l'inizio del 2007, in città apriranno nuovi cantieri. I lavori di realizzazione del passante ferroviario che già stanno interessando corso Mortara, via Stradella e un tratto di corso Venezia, si estenderanno fino a corso Grosseto. E la viabilità subirà di conseguenza alcune modifiche.

In accordo con la Circoscrizione 5, a partire da gennaio e per circa 6 mesi rimarrà chiuso il vecchio ponte di via Stradella, per consentire la realizzazione di un tratto della galleria ferroviaria. Tutta la circolazione passerà, quindi, sul nuovo ponte, aperto a fine novembre e che, grazie al prolungamento di via Giachino, ha permesso di ripristinare il collegamento tra corso Mortara e corso Vigevano (inizialmente a senso unico in direzione ovest-est e interrotto lo scorso luglio a causa della demolizione di parte della sopraelevata di piazza Baldissera).

E sempre a gennaio, inizierà il raddoppio della galleria ferroviaria in corrispondenza di corso Grosseto: in



Nel 2007 i lavori per la realizzazione del passante ferroviario si estenderanno fino ai corsi Venezia e Grosseto. La viabilità verrà modificata

questo tratto i lavori dureranno almeno 6 mesi. Per non interrompere il traffico sul corso, comunque, l'intervento si svolgerà in due fasi distinte: con la chiusura della carreggiata sud, tra gennaio e aprile, e di quella nord, tra aprile e giugno. Sarà mantenuto il doppio senso di circolazione su tutto il corso, deviando il traffico sulla carreggiata disponibile. In alternativa, per chi attraversa la città in direzione est-ovest, durante i lavori, il Comune

consiglia di utilizzare l'asse di via Reiss Romoli. Infine, sempre da gennaio, per consentire la realizzazione delle paratie, corso Venezia rimarrà chiuso al traffico per circa 6 mesi, nel tratto tra via Stradella e via Boccardo. E via Chiesa della Salute - nel tratto citato - diverrà a doppio senso di circolazione e la corsia riservata ai mezzi pubblici sarà momentaneamente eliminata. In ultimo, corso Venezia, tra via Boccardo e via Lisa, diventerà a senso

unico in direzione nord, mentre per chi proviene da corso Grosseto, oltre il ponte di via Breglio, sarà obbligatorio svoltare e destra in via Lisa.

A partire da ieri per illustrare ai cittadini i lavori, le Ferrovie hanno allestito in via Giachino all'incrocio con via Stradella una mostra con pannelli che descrivono ai cittadini il passante ferroviario, sia nelle parti già costruite, sia in quelle ancora in fase di realizzazione.

Erica Di Blasi