

## IL PIANO

In programma il recupero di stabilimenti ed ex stazioni

# Da Falchera a Spina4 Ecco gli altri progetti

**N**ON solo Valentino, anzi: i più importanti interventi programmati ieri mattina dalla giunta comunale riguardano l'area Nord di Torino, negli ultimi anni, ha ammesso l'assessore Tom D'lessandri, in gran parte esclusa dai progetti di ristrutturazione cittadina. «Tecnicamente», ieri la giunta ha deciso di partecipare al bando regionale lanciato a marzo per promuovere i Pils (Programmi integrati di sviluppo locale). Il Comune conta di aggiudicarsene tre (il progetto per la riqualificazione del Valentino sarà infatti autofinanziato). Il primo riguarda il quartiere Falchera che, ha spiegato D'lessandri, con l'apertura prossima di una seconda via d'accesso non sarà più il quartiere isolato, l'isola, nemmeno tanto felice che è stata fino ad oggi». Gli interventi più importanti, qui, riguarderanno la sistemazione a parco urbano dei laghetti, la ristrutturazione e riconversione dell'edificio «La Rotonda» sulla piazza centrale del quartiere e la riconversione della scuola «Ambrosini» a biblioteca civica.

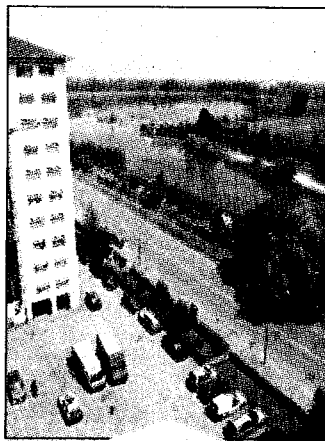
Il secondo progetto riguarda la Spina 4. L'obiettivo è ricucire aree comprese nelle circoscrizioni V, VI e VII, separate fino ad oggi dal

lo sviluppo industriale e dal trincerone ferroviario che a passante completato scomparirà: il Pils è concentrato sulle grandi trasformazioni infrastrutturali (passante ferroviario appunto, snodo di piazza Baldissera, l'interramento di corso Mortara, completamento della «Spina Reale» ed altri) e si

propone di recuperare anche alcune vecchi stabilimenti come l'ex Incet e i Docks Dora).

Il terzo intervento riguarda il quartiere Regio Parco — Barriera di Milano: è prevista la riqualificazione del complesso della ex Manifattura Tabacchi e dell'ex Fimit (dove si insedieranno due facoltà universitarie) nonché attività di produzione culturale svolte da vari enti (Teatro Stabile, Teatro Regio, Accademia delle Belle Arti e Film Commission). Sarà ripristinata anche la linea ferroviaria di via Gottardo che servirà come nucleo della futura linea 2 della metropolitana

## Nell'ex Manifattura di Barriera Milano troveranno spazio aule dell'università



### I LAGHETTI

C'è anche il recupero dei due piccoli laghi nel piano per il quartiere della Falchera

per la quale si stanno definendo le ipotesi di percorso. Lo scalo Vanchiglia potrà essere la stazione principale della nuova linea di metro con annesso «movicentro» (interscambio tra trasporto pubblico e privato) e la realizzazione di nuove residenze e locali per attività produttive ed artigianali.