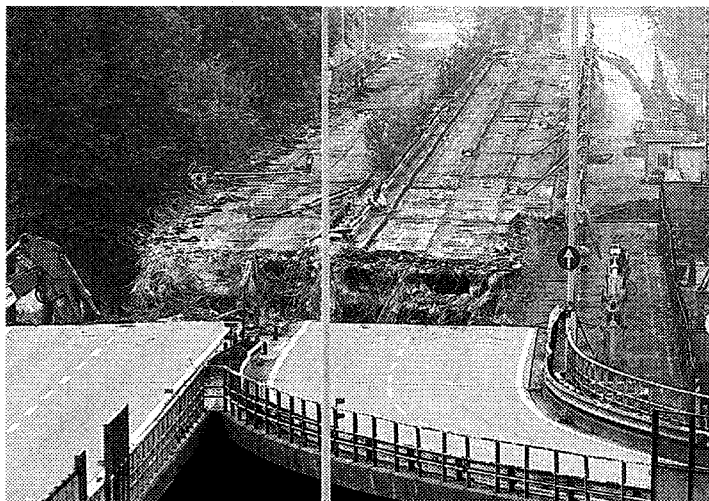


SPINA TRE. PROSEGUE LA DEMOLIZIONE DEL CAVALCAVIA



Proseguirà in questi giorni l'abbattimento della sopraelevata di corso Mortara.

## Corso Mortara, il Comune dà l'ok al nuovo tracciato

**Alessandro Mondo**

Via libera al progetto di corso Mortara in versione riveduta e corretta. Ieri la Giunta comunale ha approvato il progetto definitivo di realizzazione di uno dei due lotti di corso Mortara, nel tratto da via Borgaro a corso Potenza.

La nuova direttrice, che si inserirà nella sistemazione a parco dell'area della Spina 3, prevede il transito in sottopasso. L'assetto definitivo è subordinato alla demolizione della vecchia sopraelevata che univa corso Mortara a corso Vigevano e alla costruzione delle gallerie del passante ferroviario tra corso Regina e corso Grosseto, con l'interramento della stazione Dora. Il primo lotto, approvato ieri, riguarda il tratto tra via Borgaro e corso Potenza (la spesa sarà di 13 milioni 744 mila euro). Il secondo riguarderà invece il tratto compreso tra via Borgaro e via Orvieto.

Intanto procedono i lavori di abbattimento del cavalcavia verso corso Svizzera (direzione ovest). Da ieri i «punti di attacco» sono diventati tre: l'impalcato, privato del manto asfaltato, è sgretolato dalle tenaglie montate sui bracci degli escavatori; seguiranno i pilastri di sostegno. La demolizione procede di pari passo con la costruzione del raccordo stradale provviso-

rio: terminati i lavori, la nuova carreggiata a due corsie permetterà alle auto che si immettono sulla rotonda sopraelevata di scendere fino a via Orvieto. Dopo le Olimpiadi è già stato decretato il disarmo della «ciambella» e del tratto di cavalcavia che si raccorda a corso Vigevano (direzione est).

Inevitabili i disagi per la circolazione, contenuti grazie ai presidi dei vigili urbani e soprattutto al diradarsi del traffico: chiuso corso Mortara nei due sensi di marcia; stop al traffico lungo la carreggiata centrale di corso Vigevano, da via Cigna a piazza Baldissera, esclusi i controviali; stop all'attraversamento di corso Mortara in corrispondenza di via Orvieto e via Livorno, che diventano a fondo cieco. Per chi attraversa la città in direzione est-ovest, e viceversa, il Comune suggerisce di utilizzare gli assi di corso Grosseto (a nord) e corso Regina Margherita (a sud). Per attraversare Torino da nord a sud il percorso alternativo può essere via Verolengo, via Borgaro e corso Umbria, oppure corso Principe Oddone (che però è a rischio di imbottigliamento per i lavori del Passante). Via Stradella resta percorribile. Un'alternativa, da sud a nord e viceversa, è rappresentata dalla direttrice corso Lecce-corso Potenza.