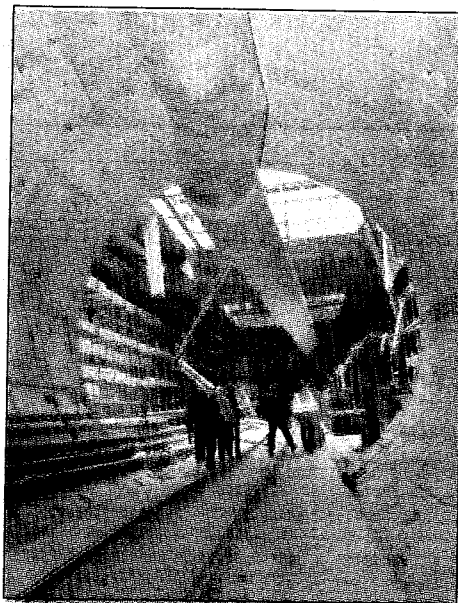


Ferrovie e appalti: cantieri in alto mare

“Il Passante ritarda Porta Susa anche”



Il cantiere del passante ferroviario

Vertice in Regione con il numero uno delle Ferrovie: slittano i tempi di consegna

Dal Passante a Porta Susa Sui binari corre il ritardo

cantiere/1

La nuova stazione di Porta Susa sarà pronta non solo prima del 2011. È la conseguenza dei ritardi nella costruzione del Passante ferroviario. In futuro sarà questa la principale stazione di Torino

cantiere/2

I primi treni superveloci cominceranno a marciare nel 2006, in coincidenza con le Olimpiadi. Per quella data sarà pronto il tratto ad Alta Velocità tra Torino e Novara. Per il collegamento con Milano bisognerà aspettare il 2011

SLITTA il piano di realizzazione delle principali infrastrutture ferroviarie piemontesi. La cattiva notizia è ufficiale, in quanto è uscita dall'incontro di ieri mattina tra l'amministratore delegato della Rfi, Mauro Moretti, l'ad di Trenitalia, Testore, e i vertici della Regione. Scivola addirittura al 2011 il passante ferroviario di Torino, che era previsto per la fine del 2009. Il ritardo fa slittare anche la nuova stazione di Porta Susa. Accordo invece per la superstrada Boffalora-Malpensa.

PAOLO GRISERI

SLITTANO i tempi per la realizzazione delle principali

infrastrutture ferroviarie piemontesi. L'incontro di ieri mattina tra Mauro Moretti, amministratore delegato di Rfi, Roberto Testore, ad di Trenitalia e i vertici della Regione ha confermato che la tabella di marcia è in ritardo. Una buona notizia è giunta dalla Lombardia dove Roberto Formigoni ha firmato l'accordo per la realizzazione

della superstrada Boffalora-Malpensa.

I problemi maggiori riguardano il passante ferroviario di Torino. A dispetto delle previsioni degli anni scorsi, che prevedevano la fine dei lavori entro il 2009, ieri i responsabili di Rfi hanno affermato che la chiusura dei cantieri avverrà «almeno nel 2011». L'opera che originariamente avrebbe do-

vuto essere pronta per le Olimpiadi del 2006 rischia di non essere finita nemmeno per le celebrazioni del 150esimo dell'Unità d'Italia, nel 2011. Il ritardo, ha attaccato l'assessore regionale ai trasporti, William Casoni, è dovuto «all'assoluta volontà del Comune di Torino di realizzare il sottopasso della Dora invece di realizzare la linea in superficie, intervento che sarebbe stato molto più semplice». La scelta era stata compiuta per eliminare il muro della trincea ferroviaria che

oggi divide corso Principe Oddone da corso Umbria. In questo modo però, afferma la Regione «il ritardo impedirà in questi anni di veder migliorare in modo significativo i tempi di percorrenza del nodo di Torino con ripercussioni negative soprattutto sui treni del trasporto regionale». Secondo

piazza Castello il ritardo impedirà anche l'entrata in funzione della nuova stazione di Porta Susa che diventerebbe operativa «non prima del 2011».

Tempi stretti per l'alta velocità Torino-Novara. I vertici delle ferrovie hanno detto che potrà entrare in funzione «nel febbraio del 2006», pochi gior-

ni prima dell'apertura del Giochi. È sperabile che non si verifichino ulteriori ritardi destinati a rendere l'opera inutilizzabile per l'occasione olimpica. Sempre nel febbraio 2006 dovrebbe essere inaugurata la **superstrada Boffalora-Malpensa**, 18 chilometri a quattro corsie destinati a collegare di-

rettamente la Torino-Milano con l'aeroporto internazionale, riducendo di molto i tempi di percorrenza da Torino. Formigoni ha firmato ieri l'accordo con l'Anas per far partire i cantieri.

Mauro Moretti ha confermato che «verranno presto superati gli ultimi ostacoli» per la realizzazione dell'ultimo tratto di Alta velocità ferroviaria **Novara-Milano**. Entro il 2009 sarà dunque possibile collegare Torino e Milano in 50 minuti. Interventi sono anche previsti sulla **Torino-Pinerolo** che potrebbe essere raddoppiata mentre verrà elettrificata la linea **Ivrea-Chivasso**.

In occasione dei Giochi del 2006 le Ferrovie hanno confermato che sarà il treno il mezzo principale per raggiungere le località dove si svolgeranno le gare. A questo scopo saranno potenziate le linee che raggiungono Bardonecchia, Oulx e Pinerolo con treni che partiranno da Porta Nuova e dalla stazione del Lingotto.